

**POZZETTI TERMOMETRICI**

Thermowells

I pozzetti termometrici hanno lo scopo di preservare qualsiasi elemento misuratore di temperatura (bulbi; termocoppie; termoresistenze) da elevate pressioni, da sostanze corrosive, da sforzi meccanici ecc. L'applicazione di tali pozzetti rende più semplice la sostituzione o la rimozione dello strumento dall'impianto, senza ricorrere ad interruzioni della linea.

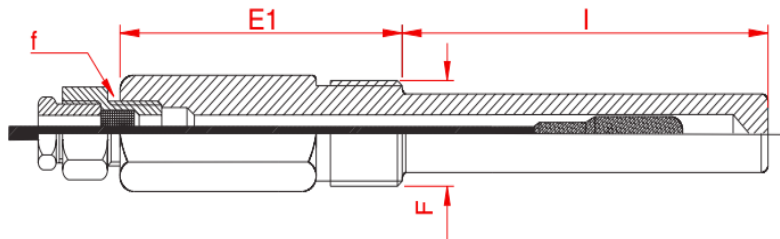
*The thermowells are used to protect every temperature gauge (bulbs; thermocouples; thermoresistance) from high pressures, from corrosive medias, mechanic efforts ect. They permit to removal the gauges, beyond arrest the line.*

**LIMITI DI IMPIEGO / RATINGS**

Per velocità del fluido fino a 60 m/s – For fluid speed up to 50 m/s

Materie Material AISI 316	Temperatura max. / Max temperature °C				
	100	300	400	500	600
Tipo / Type	Massima pressione / Max. pressure bar				
Da Tubo From pipes	70	60	50	45	40
Da barra From bar stock	160	150	130	100	60

CE

**CARATTERISTICHE TECNICO - COSTRUTTIVE  
DESIGN FEATURES****CARATTERISTICHE COSTRUTTIVE :****Tipologie :**

TUF : pozzetto ricavato da tubo filettato  
 TUFL : pozzetto ricavato da tubo flangiato  
 BUF : pozzetto ricavato da barra filettata  
 BUFL : pozzetto ricavato da barra flangiato

**Materiale :** Acciaio inox AISI 316 (altri materiali su richiesta)

**Parti del pozzetto :**

**ATTACCO ALLO STRUMENTO (f) :** filettatura femmina 1/2" gas o NPT

**ATTACCO AL PROCESSO (F) :** filettatura maschio oppure flangia

**IMMERSIONE (I) :** è la parte compresa tra l'attacco al processo e la fine del gambo, sarà la parte che verrà immersa nel fluido.

N.B. In fase d'ordine assicurarsi che la lunghezza della parte sensibile dello strumento sia sempre minore rispetto la lunghezza d'immersione del pozzetto, in modo tale che questa sia completamente immersa nel fluido di processo.

Per un miglior trasferimento della temperatura alla parte sensibile dello strumento, riempire l'intercapedine vuota del pozzetto con polveri metalliche oppure con olii minerali.

**ESTENSIONE (E1) :** è la parte tra la chiave di fissaggio dello strumento e l'attacco al processo. Ha lo scopo di distanziare lo strumento dal processo in caso di elevate temperature.

**DESIGN FEATURES :****Typologies :**

TUF : threaded thermowell from pipe  
 TUFL : flanged thermowell from pipe  
 BUF : threaded thermowell from bar stock  
 BUFL : flanged thermowell from bar stock

**Ranges :** Stainless steel AISI 316 (others materials are available on request)

**Thermowell's parts :**

**INSTRUMENT CONNECTION (f) :** female thread 1/2" bsp or NPT

**PROCESS CONNECTION (F) :** male thread or flange

**IMMERSION (I) :** is the part between the process connection and the end of the stem, it will be immersed in the fluid.

N.B. During the order be sure that the lenght of sensible part of the gauge is always shorter then the immersion lenght, so that the sensible part is completely immersed in the process fluid.

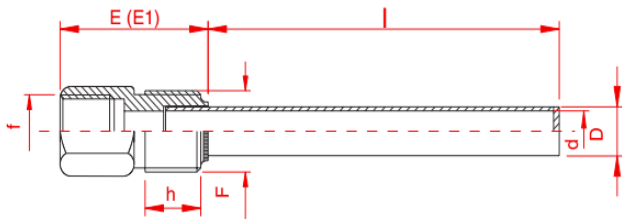
When installing the gauge make sure that thermic exchange between the thermowell and the sensible part of the gauge is warrented by the filling of the air film with metallic powders or mineral oils.

**EXTENSION (E1) :** is the part between the fixing key and the connection to the process. It has the porpouse to distance the gauge from the process especially with high temperatures.

**POZZETTI DA TUBO / Thermowells from pipe**

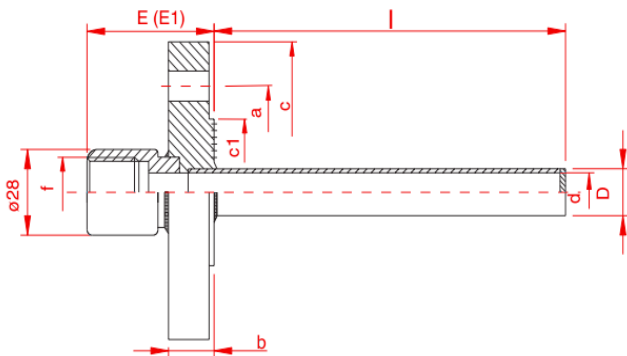
Dimensioni tubo / *Pipe dimensions* : **Dxd** 14x12 mm  
 Attacco strumento / *Instrument connection* : **f** 1/2" bsp/NPT femmina / *female*  
 Immersione / *Immersion* : **l** a richiesta / *on request*

**ATTACCO FILETTATO / THREADED CONNECTION : TUF**



F	[mm]		
	h	E	E1
G 1/2	20	45	100
G 3/4	20	45	100
G 1	25	45	100
1/2 NPT	20	45	100
3/4 NPT	20	45	100
1 NPT	25	45	100

**ATTACCO FLANGIATO / FLANGED CONNECTION : TUFL**

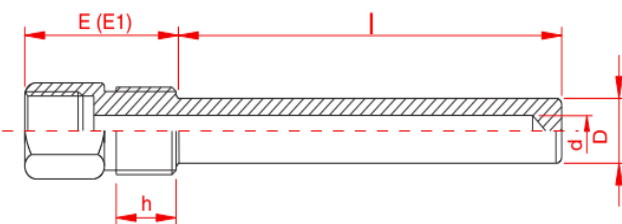


Tipo / Type		[mm]					
		a	b	c	c1	E	E1
UNI 2223 2229	DN20 PN40	75	18	105	58	50	100
	DN25 PN40	85	18	115	68	50	100
	DN40 PN40	110	18	150	88	50	100
ANSI B 16.5	1/2" 150 RF	60,5	11	89	35	50	100
	1" 150 RF	79	15	108	51	50	100
	1 1/2" 150 RF	98,5	18	127	73	50	100

**POZZETTI DA BARRA / Thermowells from bar stock**

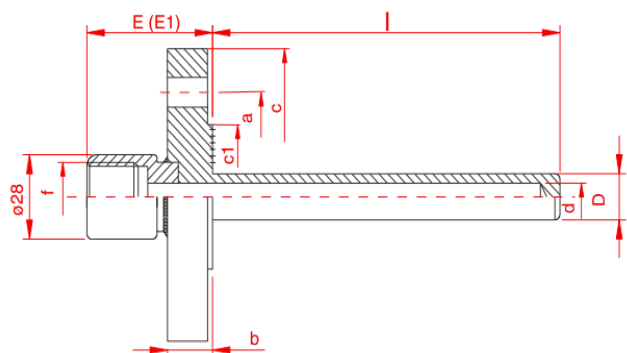
Dimensioni tubo / *Pipe dimensions* : **D = 18 mm d = 13 mm**  
 Attacco strumento / *Instrument connection* : **f** 1/2" bsp/NPT femmina / *female*  
 Immersione / *Immersion* : **l** a richiesta / *on request*

**ATTACCO FILETTATO / THREADED CONNECTION : BUF**



F	[mm]		
	h	E	E1
G 1/2	20	45	100
G 3/4	20	45	100
G 1	25	45	100
1/2 NPT	20	45	100
3/4 NPT	20	45	100
1 NPT	25	45	100

**ATTACCO FLANGIATO / FLANGED CONNECTION : TUFL**



Tipo / Type		[mm]					
		a	b	c	c1	E	E1
UNI 2223 2229	DN20 PN100	90	22	130	58	50	100
	DN25 PN100	100	24	140	65	50	100
	DN40 PN100	125	26	170	85	50	100
ANSI B 16.5	1/2" 1500 RF	82,5	23	120	35	50	100
	1" 1500 RF	101	29	150	51	50	100
	1 1/2" 1500 RF	124	32	178	73	50	100



**Automazioni Misure & Controlli S.r.L.**  
 Via Pietro L'Eremita, 3 - 00162 - Roma (Italy)  
 Tel. : +39.06.44260668 / +39.06.44202185  
 Fax : +39.0623328444  
 Mail : info@amecroma.com  
 Web : www.amecroma.com  
 Web : www.imanometri.com