

**TERMOMETRI BIMETALLICI STANDARD serie : BTSA***Standard bimetal thermometers series : BTSA*

32/40/50/60 mm

80/100/125/150 mm

2,5%

1,6%

IP44 CE

I termometri standard di tipo bimetallico serie BTSA sono termometri aventi come elemento sensibile una spirale cilindrica. Essi trovano impiego in impianti di condizionamento, di riscaldamento, ed in tutte quelle applicazioni industriali nelle quali il mercurio è vietato dalla normativa in corso. Disponibili nelle versioni radiale e posteriore.

*The standard bimetal thermometers series BTSA are thermometers with cylindrical spring as sensing element. They are suitable for conditioning and heating plants and where the using of mercury is prohibited by current regulation. They are available in bottom or back versions.*

**IMPIEGHI termometri BTSA / BTSA thermometers uses :**

- INDUSTRIA CHIMICA / Chemical industry ;
- INDUSTRIA ALIMENTARE / Food industry ;
- INDUSTRIA FARMACEUTICA / Pharmaceutical industry ;
- INDUSTRIA PETROLIFERA / Petrochemical industry ;
- IMPIANTI DI RISCALDAMENTO / Heating plants ;
- IMPIANTI DI CONDIZIONAMENTO / Conditioning plants.

**CARATTERISTICHE TECNICO - COSTRUTTIVE**  
*DESIGN FEATURES***CONDIZIONI D'ESERCIZIO :**

**Temperatura massima d'esercizio :**  
**Ambiente :** da -30°C a +65°C

**OPERATING CONDITIONS :**

**Maximum operating temperature :**  
**Ambient :** from -30°C to +65°C

**CARATTERISTICHE COSTRUTTIVE :**

**Diametri quadrante :**  
versione radiale : 60 / 80 / 100 / 125 / 150 mm  
versione posteriore : 32 / 40 / 50 / 60 / 80 / 100 / 125 / 150 mm

**Precisione :**  
- 2,5% diametri 32 / 40 / 50 mm ;  
- 1,6% diametri 60 / 80 / 100 / 125 / 150 mm.

**Cassa e calotta :**  
- ottone cromato o lega leggera : diametri 32 / 40 / 50 mm ;  
- acciaio inox AISI 430 : diametri 60 / 80 / 100 mm ;  
- acciaio inox AISI 304 : diametri 125 / 150 mm.

**Guarnizione :** Neoprene  
**Trasparente :** Vetro  
**Quadrante :** In alluminio bianco serigrafato color nero  
**Indice :** In alluminio nero  
**Elemento sensibile :** Spirale bimetallica di tipo cilindrico  
**Bulbo :** In ottone nichelato, diametro 9 mm  
**Lunghezza bulbo :** Da 40 mm a 600 mm

**DESIGN FEATURES :**

**Dial size :**  
bottom connection : 60 / 80 / 100 / 125 / 150 mm  
back connection : 32 / 40 / 50 / 60 / 80 / 100 / 125 / 150 mm

**Accuracy :**  
- 2,5% dial size 32 / 40 / 50 mm ;  
- 1,6% dial size 60 / 80 / 100 / 125 / 150 mm

**Case and cover :**  
- chrome plated brass or light alloy : dial size 32 / 40 / 50 mm ;  
- stainless steel AISI 430 : dial size 60 / 80 / 100 mm ;  
- stainless steel AISI 304 : dial size 125 / 150 mm.

**Gasket :** Neoprene  
**Window :** Glass  
**Dial :** White aluminium with black marks  
**Pointer :** Black aluminium  
**Sensitive element :** Cylindrical bimetal spiral  
**Bulb :** In nickel-plated brass, diameter 9 mm  
**Bulb length :** From 40 mm up to 600 mm

**Azzeramento** : Sul terminale del gambo  
**Grado di protezione** : IP 44

**Reset** : On end of shank  
**Degree of protection** : IP 44

**Scale**

Scala (°C)	Scala (°C)
-40+40	0-100
-10+40	0-120
-30+50	0-160
-20+50	0-200
-10+50	0-250
-20+60	0-300
-20+80	0-400
-10+110	0-500
-20+120	0-600
0-50	
0-60	
0-80	

**Ranges**

Range (°C)	Range (°C)
-40+40	0-100
-10+40	0-120
-30+50	0-160
-20+50	0-200
-10+50	0-250
-20+60	0-300
-20+80	0-400
-10+110	0-500
-20+120	0-600
0-50	
0-60	
0-80	

Disponibili scale in fahrenheit.

Ranges in fahrenheit are available.

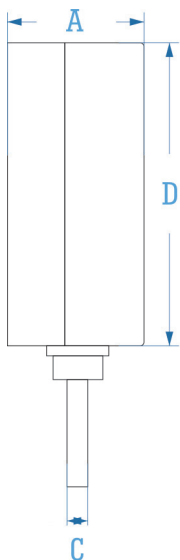
**Accessori :**

- pozzetti termometrici ;
- molla cops ;
- staffa per canale ;
- flangia anteriore ;
- versione a bracciale con molla.

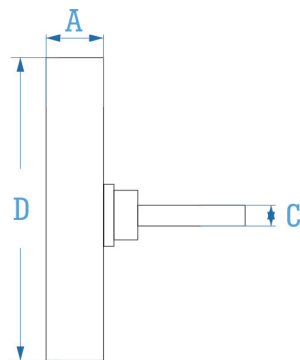
**Accessories :**

- thermowells ;
- cops spring ;
- bracket for channel ;
- front flange ;
- bracelet version with spring.

**Attacco radiale / Bottom connection (L)**



**Attacco posteriore / Back connection (B)**



DN	A (L)	D (L)	C (L)	A (B)	D (B)	C (B)
32	10	32,5	9	-	-	9
40	11	41	9	-	-	9
50	11	50,5	9	-	-	9
60	12	60	9	30	60	9
80	13,5	81	9	36,5	81	9
100	15	99	9	39	99	9
125	20	141	9	50	141	9
150	22	167	9	50	167	9



**Automazioni Misure & Controlli S.r.L.**

Via Pietro L'Eremita, 3 - 00162 - Roma (Italy)  
 Tel. : +39.06.44260668 / +39.06.44202185  
 Fax : +39.0623328444

Mail : info@amecroma.com  
 Web : www.amecroma.com  
 Web : www.imanometri.com