

MANOMETRI A MEMBRANA serie : MNSSM*Diaphragm pressure gauges series : MNSSM*

100/150 mm

IP55

"TUTTO INOX"
"FULL ST. ST."

EN 837-1

MEMBRANA
DIAPHRAGM

I manometri della serie MNSSM sono strumenti a membrana orizzontale utilizzati per la misurazione di basse pressioni. Il loro elemento sensibile è costituito da una membrana in acciaio inox AISI 316L interposta tra le due flange.

The pressure gauges series MNSSM are horizontal diaphragm pressure gauges that are used to low pressure measurements. The sensing element is formed by a st. st. AISI 316L corrugate diaphragm which is clamped horizontally between two flanges.

IMPIEGHI manometri MNSSM / MNSSM pressure gauges uses :

- INDUSTRIA FARMACEUTICA / *Pharmaceutical industry ;*
- CONDOTTE DEL GAS / *Gas pipe-lines ;*
- RISCALDAMENTO / *Heating ;*
- CONDIZIONAMENTO / *Air conditioning .*

I manometri serie MNSS-M sono disponibili anche nella versione ATEX (in conformità alla direttiva ATEX 2014/34/UE).

The pressure gauges series MNSS-M are availability in the ATEX version.

Visita il sito : www.amecroma.com per scaricare i dimensionali in formato PDF.

Visit : www.amecroma.com to download the PDF dimensional drawings.

CARATTERISTICHE TECNICO - COSTRUTTIVE DESIGN FEATURES

CONDIZIONI D'ESERCIZIO :

Temperatura massima d'esercizio :

- ambiente : da -20 a +65°C ;
- fluido di processo : da -20 a +100°C.

Pressione d'esercizio :

- costante : 75 % v.f.s. ;
- variabile : 60 % v.f.s.

Sovrapressioni :

Campo scala	Pressione massima
fino a 0 / 1,6 bar	6 bar
0 / 2,5 bar	10 bar
0 / 4 e 0 / 6 bar	20 bar
0 / 10 e 0 / 16 bar	20 bar

Deriva termica : max ±0,6 % dell'ampiezza di campo ogni 10°C di scostamento dalla temperatura di riferimento di 20°C

OPERATING CONDITIONS :

Maximum operating temperature :

- ambient: from -20 to +65°C ;
- process fluid : from -20 to +100°C

Operating pressure :

- constant : 75 % f.s.v. ;
- changeable : 60 % f.s.v.

Overpressures :

Range	Max pressure
up to 0 / 1,6 bar	6 bar
0 / 2,5 bar	10 bar
0 / 4 and 0 / 6 bar	20 bar
0 / 10 and 0 / 16 bar	20 bar

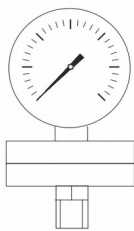
Thermal drift : max ±0,6 % of span every 10°C of deviation from the reference temperature of 20°C

CARATTERISTICHE COSTRUTTIVE :

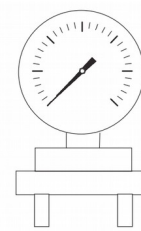
Diametri quadrante : 100 / 150 mm
Precisione : 1 secondo EN 837-3
Cassa e anello : Acciaio inox AISI 304 con innesto a baionetta
Parti bagnate :
 - Membrana : acciaio inox AISI 316L ;
 - Presa di pressione e flange : acciaio inox AISI 316.
Movimento : Acciaio inox AISI 304
Indice : Alluminio anodizzato colore nero di tipo azerabile
Trasparente : Vetro spessore 3 mm
Guarnizione al trasparente : Gomma nitrilica NBR
Quadrante : Alluminio bianco; scale e graduazioni in nero secondo EN 837-3
Grado di protezione : IP 55 secondo EN 60529

DESIGN FEATURES :

Dial size : 100 / 150 mm
Accuracy : Class 1 according to EN 837-3
Case and ring : AISI 304 st. st. with bayonet clutch
Wetted parts :
 - Diaphragm : st. st. AISI 316L ;
 - Pressure connection and flanges : st. st. AISI 316.
Movement : Aisi 304 st. st.
Pointer : Black anodized aluminium with zero adjustment
Window : Glass 3 mm thick
Window gasket : Nitrile rubber NBR
Dial : White aluminium ; black scale and graduation according to EN 837-3
Degree of protection : IP 55 according to EN 60529

**VERSIONI
VERSIONS**

Attacco filettato
Threaded connection



Attacco flangiato
Flanged connection

**CAMPI SCALA
RANGES**

Vuotometri e manovuotometri
Vacuum and compound gauges

-25 / 0 mbar	-160 / 0 mbar	-1 / 0 bar	-1 / 0 / 5 bar
-40 / 0 mbar	-250 / 0 mbar	-1 / 0 / 0,6 bar	-1 / 0 / 9 bar
-60 / 0 mbar	-400 / 0 mbar	-1 / 0 / 1,5 bar	-1 / 0 / 15 bar
-100 / 0 mbar	-600 / 0 mbar	-1 / 0 / 3 bar	

Manometri
Pressure gauges

0 / 25 mbar	0 / 160 mbar	0 / 0,6 bar	0 / 4 bar
0 / 40 mbar	0 / 250 mbar	0 / 1 bar	0 / 6 bar
0 / 60 mbar	0 / 400 mbar	0 / 1,6 bar	0 / 10 bar
0 / 100 mbar	0 / 600 mbar	0 / 2,5 bar	0 / 16 bar

Per vedere le caratteristiche tecniche di ogni tipologia di manometro serie MNSS-M, visita il sito www.amecroma.com
 To see the technical data-sheet for each model of pressure gauges series MNSS-M, please visit our website www.amecroma.com

ACCESSORI :

- Valvola a spillo inox 2 vie ;
- Valvola a spillo inox 3 vie con flangetta di prova DN 40 ;
- Serpentina (sifone) di raffreddamento ;
- Ammortizzatore di pulsazione ;
- Valvola di sicurezza "salva-manometro" ;
- Lancetta rossa sul quadrante ;
- Indice trascrinabile di minima / massima / minima e massima.

Accessories :

- Two ways needle valve ;
- Three ways needle valve ;
- Syphon ;
- Dampener ;
- Safety valve ;
- Red pointer on dial plate ;
- Minimum / maximum / min-max adjustable pointer.



ATEX 2014/34/EU NOTIFIED

**Automazioni Misure & Controlli S.r.L.**

Via Pietro L'Eremita, 3 - 00162 - Roma (Italy)

Tel. : +39.06.44260668 / +39.06.44202185

Fax : +39.0623328444

Mail : info@amecroma.comWeb : www.amecroma.comWeb : www.imanometri.com